

钥匙 ZSL



配置

银镍色双面互用式钥匙。

Kaba gemini S, quattro S 及 quattro pluS: 跟Kaba专用蓝色钥匙盖。

Kaba penta: 跟红色钥匙盖。

Kaba 8, Kaba gemini 及 Kaba quattro 跟圆头。

可用于主总匙系统。

可供选择的钥匙系统

- | | | |
|-------------------------------|-------------------------------------|--------------------------------------|
| 6 Kaba penta | 7 Kaba quattro pluS | 2 Kaba gemini S |
| | 4 Kaba quattro S | |
| | 5 Kaba expert ²⁾ | 9 Kaba gemini T ²⁾ |
| 8 Kaba 8 ¹⁾ | 3 Kaba quattro ¹⁾ | 1 Kaba gemini ¹⁾ |



Kaba 8 圆头钥匙



首盖钥匙



特大头钥匙



紧急备用钥匙

订购编号

*.ZSL	钥匙复制 / 钥匙更换 钥匙跟锁芯一同订购
*.ZSL.GF	紧急备用钥匙 需另外订购
*.ZSL.LR	特大头钥匙
*.ZSL.DF	"duplo" 功能钥匙
*.ZSL.LR.DF	"duplo" 功能跟特大头钥匙
*.ZSL.BAZ.B	施工钥匙
*.ZSL.BAZ.U	更改钥匙 由"施工钥匙"转至"最终钥匙"
*.ZSL.SK#	钥匙跟不同首盖颜色

首盖颜色选择

深红色	DR
浅红色	HR
浅黄色	GE
深绿色	DG
浅绿色	HG
浅蓝色	HB
深紫色	DV
浅紫色	HV
黑色	SW
荧光色	FL
橙色	OR

¹⁾ Kaba gemini 及 Kaba quattro 钥匙系统，只限于供应给扩充原有钥匙系统。

²⁾ Kaba expert 及 Kaba gemini T 只售给 Kaba 授权代理商。

特定钥匙配置 ZSL



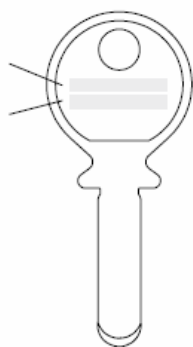
表面处理

VG	镀金色
NIC	化学性镀镍色

于钥匙上面的特定印记

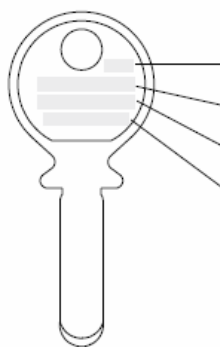
依次的钥匙系统

顾客标识 (11字符)
序列号码 (11位元)



主总匙系统

序列号码 (3位元)
顾客名称 (11字符)
系统号码 (11位元)
锁号码 (7位元)

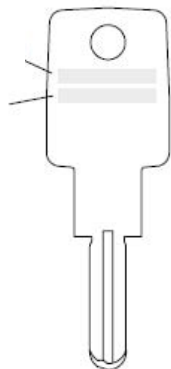


于特大头钥匙上面的特定印记

当使用特大头钥匙，更多的空间可以用来附加标记，只可能在钥匙后面。

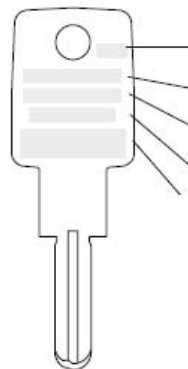
依次的钥匙系统

顾客标识 (11字符)
序列号码 (11位元)



主总匙系统

序列号码 (3位元)
顾客名称 (11字符)
系统号码 (11位元)
锁号码 (7位元)
顾客标识



Kaba 钥匙外形									
System	Kaba 8	gemini	gemini S	gemini T	quattro	quattro S	quattro plus	experT	penta
Bow shape									
圆头	X	X	X	X	X				
特大头			X	X	X	X	X	X	X
首盖			X	X	X	X	X	X	X
特大头首盖			X	X		X	X	X	X

¹⁾ Kaba gemini 及 Kaba quattro 钥匙系统，只限于供应给扩充原有钥匙系统。

²⁾ Kaba experT 及 Kaba geminiT 只售给 Kaba 授权代理商。

配件

SCL.#	首盖颜色
EWZ.CLIP.WE	首盖更换工具

请注意

如订购时没有提供首盖颜色要求，Kaba蓝色首盖会跟钥匙系统gemini S，Quattro S及quattro pluS一同供应，而深红色首盖会跟钥匙系统Kaba penta一同供应。



首盖颜色



首盖更换工具



于钥匙上面的特定印记

附加标记，只可能在钥匙后面。

顾客名称 (11字符)

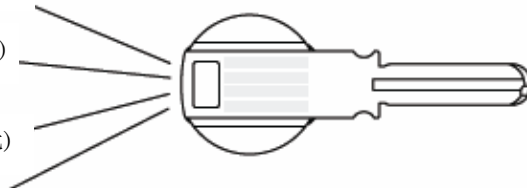
系统 / 序列号码 (11位元)

主总匙系统号码 (11位元)

只供主总匙系统使用:

序列号码 (4位元)

锁号码 (4位元)



首盖颜色选择

深红色	DR
浅红色	HR
浅黄色	GE
深绿色	DG
浅绿色	HG
浅蓝色	HB
深紫色	DV
浅紫色	HV
黑色	SW
荧光色	FL
橙色	OR

¹⁾ Kaba gemini 及 Kaba quattro 钥匙系统，只限于供应给扩充原有钥匙系统。

²⁾ Kaba expert 及 Kaba geminiT 只售给 Kaba 授权代理商。